

國立清華大學



工業工程與工程管理學系

Department of Industrial Engineering and Engineering Management

電子訊息

>> [前往工工系電子報清單](#)

>> [前往工工系系友會網站](#)

本期重點 搶先看

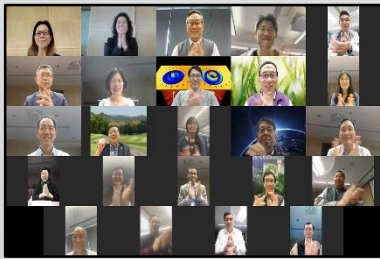
- 母校概況 讓掌聲響起 清華大學發起向醫護致敬
致親愛的清華人 來自母校的問候
- 母系概況 本系師生獲獎榮譽榜
- 系友概況 109年校慶大會停辦公告
19級在職生返校環校
- 學生活動 20級、21級聯誼會幹部交接典禮
- 徵才資訊 中國信託法金ACM
台積電校園徵才
- 捐款資訊 捐款資訊

母校概況

讓掌聲響起 清華大學發起向醫護致敬

新冠病毒肺炎疫情爆發以來，辛苦的第一線醫護人員已與之奮戰二個多月。本校拍攝了一支短片，師生以鼓掌的方式向醫護致敬。校方並決定，109學年度所有的實體、線上課程及學分班，都將提供醫護人員免費修讀，歡迎他們在疫情緩和之後，到清華來學習充電。清華指出，可免費修課的對象除了全國醫療院所的醫護員工，還包括辛苦在疫情指揮中心與各縣市衛生局處人員，以及新竹縣市的里長們。本校賀陳弘校長表示，面對如此兇猛而看不見的敵人，醫護人員要克服體力及心理極限，冒著自己的危險，不眠不休，真的不是一般人所能。清華希望拋磚引玉，呼籲各行各業的人們，一起盡各自所能，向他們表達感激及慰勞。

< 詳情請見 [清華大學首頁故事](#) >



致親愛的清華人 來自母校的問候

2020年是清華大學創校109週年暨在臺建校64週年，清華持續向前邁進，創造多元教育、培養跨領域人才，清華師生與校友的努力在各領域開花結果，貢獻社會。

2020年同時也是困頓的一年。新冠肺炎疫情肆虐全球，清華師生團結一心抗疫，包括實施遠距教學、設置體溫測量站等。校友們在世界各處除了貢獻所學不遺餘力，共同對抗這看不見的敵人外，也關心母校疫情，慷慨幫助因疫情受困的學弟妹。在艱難的時刻，我們希望能獻上一聲問候、一份關懷，讓全球各地的清華人知道，母校永遠是您的後盾。每一位校友都是學校珍貴的家人，無論您身在何方，母校希望能夠與您永保聯繫，期盼在不久的將來，我們能夠再次團聚！

< 詳情請見 [清華大學校友服務中心](#) >



母系概況



本系師生獲獎榮譽榜

- 恭喜**桑慧敏**特聘教授指導之讀書會榮獲108學年度第一學期讀書會「優等獎」
- 恭喜**盧俊銘**助理教授榮獲108學年度「工學院傑出教學獎」
- 恭喜**吳建璋**教授榮獲108學年度「校傑出教學獎」院推薦候選人
- 恭喜學生**杜彥陵**、**呂宛芸**(指導教授 邱銘傳) 榮獲2020年永續性產品與產業管理研討會「最佳論文獎」



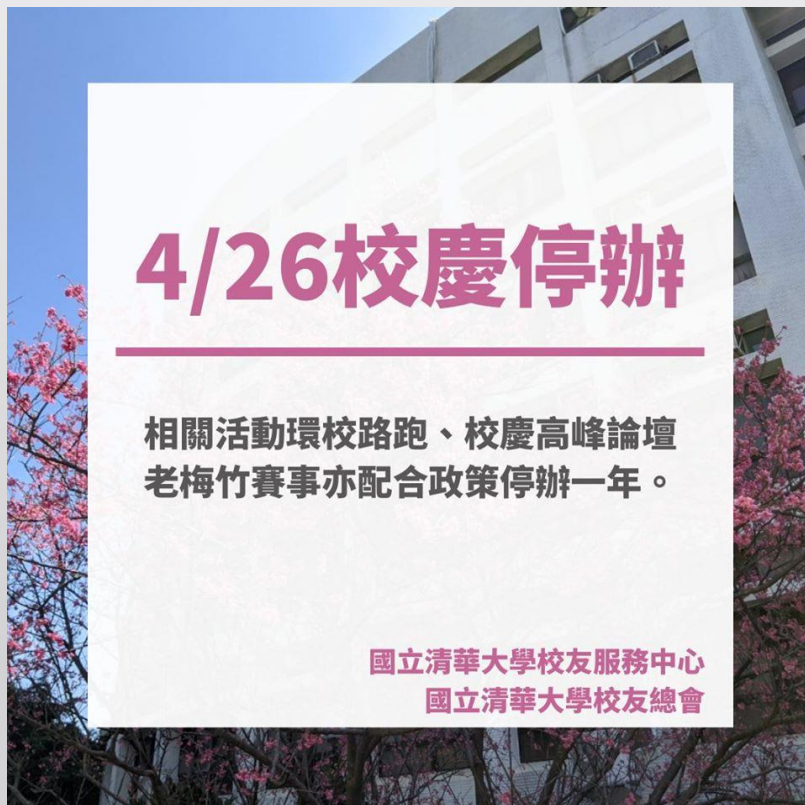
清華工工facebook粉絲團成立囉!! 歡迎大家來按



>> 系友概況

109年校慶大會停辦公告

因應新冠肺炎 (COVID-19) 疫情，及配合政府防疫措施，本校原訂於109年4月26日 (日) 舉行的「創校109週年暨在臺建校64週年」校慶大會取消。而明年適逢本校「創校110週年暨在臺建校65週年」，將擴大慶祝校慶並舉辦校友「雙值年」活動，屆時請各位系友踴躍參與，相約一同回母校聯繫感情。



圖片來源：清華大學校友服務中心FB

19級在職生返校環校

雖然今年校慶活動應新冠肺炎疫情而取消，環校路跑、老梅竹等活動也一併取消，但無法澆熄19級系友的熱情，假日仍不忘回母校環校走走，也藉由環校散步的過程中聯繫彼此的感情，歡迎各位系友有空常回母校走走！



清華工工facebook粉絲團成立囉!! 歡迎大家來按



>> 學生活動

20級、21級聯誼會幹部交接典禮

21級在職生聯誼會幹部出爐囉，由20級會長謝政吉交接給21級同學吳文賢，往後將由新任會長吳文賢與其重要幹部帶領在職生聯誼會。最後，感謝工工20級在職生聯誼會的幹部們辛苦的付出。未來，21級的各位我們一起加油！



>> 徵才資訊

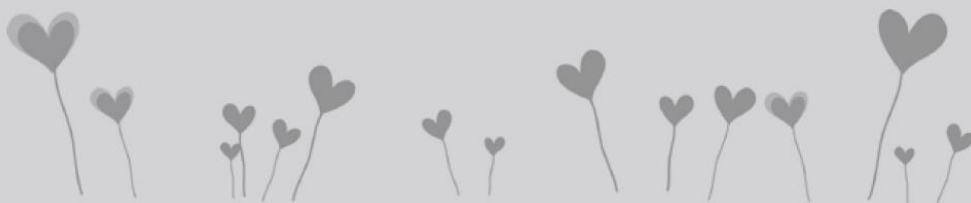
中國信託法金ACM

- 職務類別：信用分析人員
- 需求條件：(1)大學以上畢，系所不限(2)有志於從事法人金融業務者(3)主動積極、正向思考(4)具備高度學習慾望(5)英、日語聽說流利者尤佳
- 職務內容：(1)法金徵信報告撰寫(2)實地訪廠及風險揭露
- 工作地點：台灣組：台北、桃園、新竹、台中、嘉義、台南、高雄
大陸組：上海、廈門、廣州、深圳、香港
- 聯絡窗口：請登入中國信託招募網站<https://careers.ctbcholding.com/recruit-job/ACM>，填寫專用履歷表，寄至ba.acm@ctbcbank.com

台積電校園徵才

校園徵才傳送門

- 研究與發展組織專區：<https://tinyurl.com/sws5ppv>
- 營運技術組織專區：<https://tinyurl.com/ugq9tze>
- 策略暨支援組織專區：<https://tinyurl.com/vfvan6q>



 清華工工facebook粉絲團成立囉!! 歡迎大家來按 

>>> 捐款資訊

本校系友捐款系統已完成，感謝您大方解囊，促使工工系可以持續走向卓越，您的慷慨捐贈，相信可以讓系上為社會培育出更多優秀的人才，為母系爭光！

一、捐款對象：清華工工系

《捐款用途與目的》

1. 推動國際化基金
2. 提供教學與實驗設備之精進
3. 學生清寒獎學金
4. 工工系大學部專題研究經費

《捐款方式》您可依需求自行選擇捐款管道：

- (一) 支票捐款：抬頭→國立清華大學（將支票連同「捐款確認單」郵寄至本系）
- (二) 現金捐款：本人或委託送交（或以現金袋連同捐款確認表寄達本系亦可）
- (三) 信用卡捐款：請[下載信用卡捐款表單](#)，填妥之後郵寄或傳真（+886-3-572-2204）至本校工工系謝委紋小姐收即可。
- (四) 匯款及郵政劃撥：

銀行/郵局	戶名	帳號
台灣銀行新竹分行	國立清華大學401專戶	015-036-070041
郵政劃撥	國立清華大學	16683926

註1：請務必於捐款用途註明「捐贈工工系」。

註2：請下載「[捐款確認表](#)」，連同匯款單或劃撥單影本，傳真或郵寄至本系。

二、捐款對象：系友會

《捐款用途與目的》

1. 系友活動之經費
2. 工業工程相關推廣活動

《捐款方式》

- (一) 匯款
 - 匯款銀行：兆豐國際商業銀行新竹分行（銀行代碼：017）
 - 戶名：財團法人華清工管文教基金會
 - 帳號：203-10-11209-4
 - 備註：匯款後務請回覆捐款單（郵寄或傳真：+886-3-572-2204）
- (二) 信用卡：請下載[基金會信用卡捐款表單](#)，填妥後郵寄或傳真（+886-3-572-2204）至本校工工系謝委紋小姐收即可。



清華工工facebook粉絲團成立囉!! 歡迎大家來按

